

PROYECTOS LOGÍSTICOS Y MULTIMODALES EN ARAGÓN:

NUEVAS SOLUCIONES PARA UN
TRANSPORTE DE MERCANCÍAS SOSTENIBLE

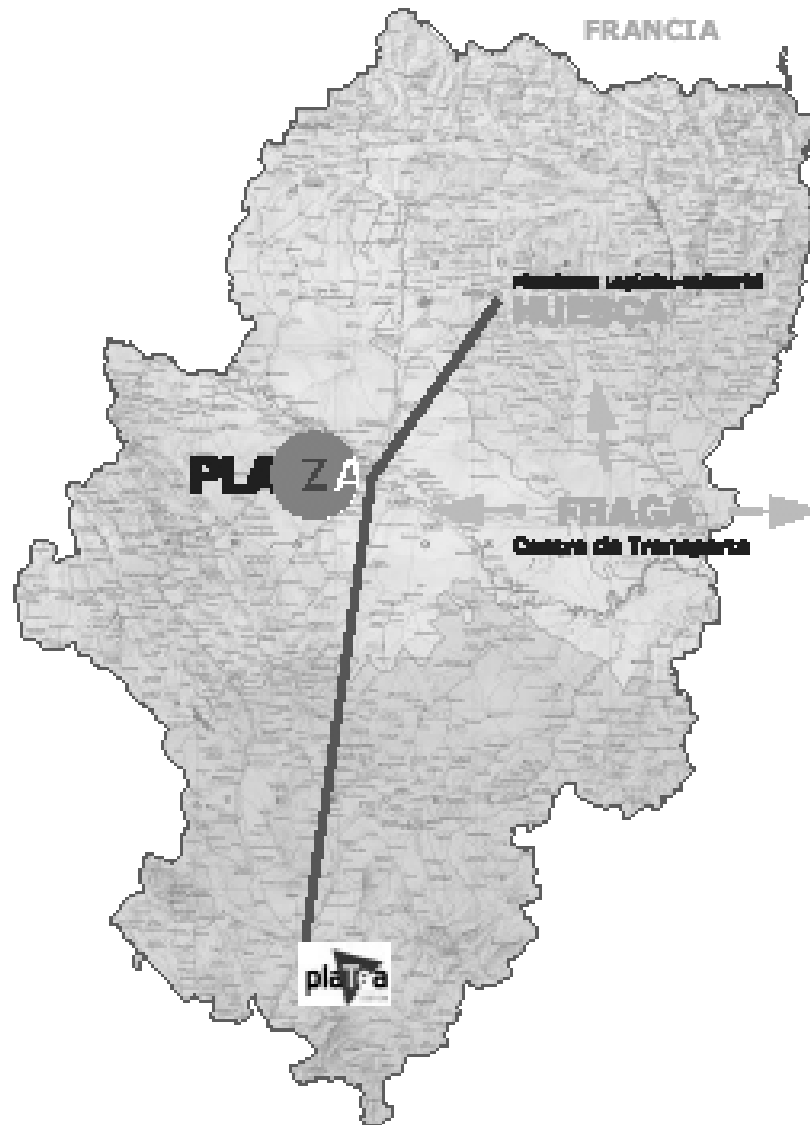
Proyecto SSFT

Vitoria - Gasteiz , 7 abril 2005

EMPUJE LOGÍSTICO EN ARAGÓN

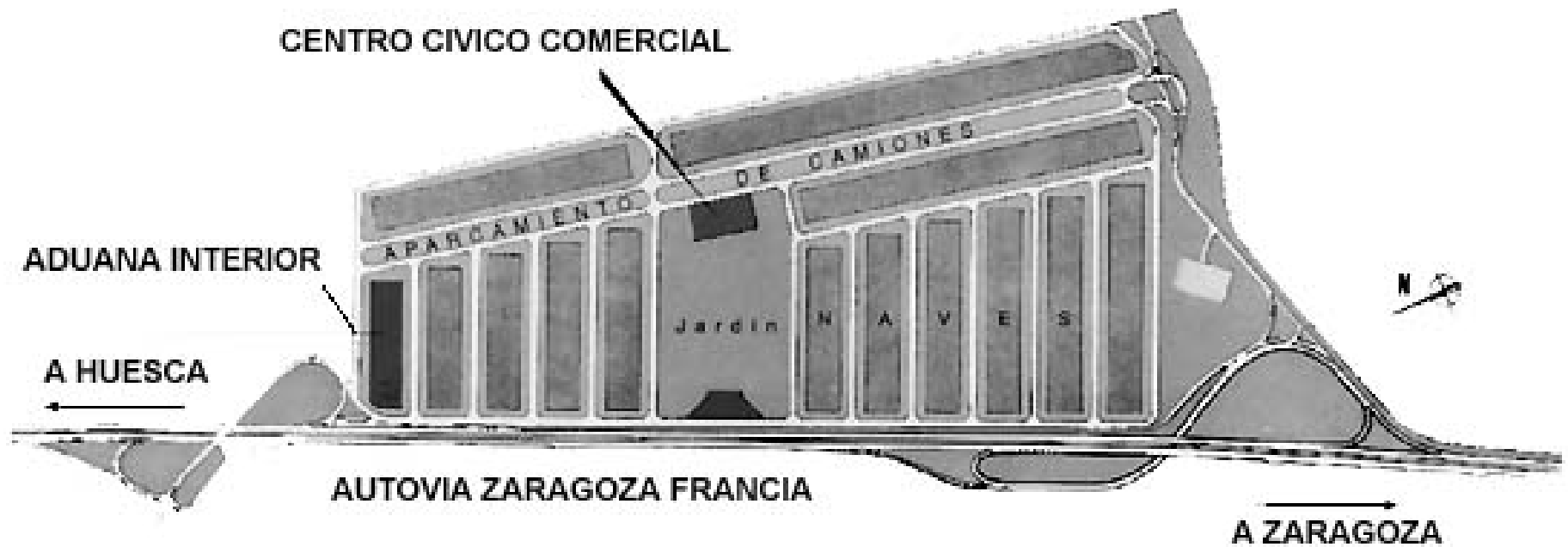
- 1.- CIUDAD DEL TRANSPORTE
- 2.- MERCAZARAGOZA - TMZ
- 3.- TERMINAL FERROVIARIA Arrabal
- 4.- PARQUE TECNOLÓGICO DE RECICLADO
- 5.- PLATAFORMA LOGÍSTICA EN HUESCA
- 6.- CENTRO DE TRANSPORTES DE FRAGA
- 7.- PLATAFORMA TERUEL-ARAGÓN.PLATEA
- 8.- PLAZA. Plataforma Logística de Zaragoza

PLATAFORMA LOGÍSTICAS EN ARAGÓN



CIUDAD DEL TRANSPORTE

{Esquema}

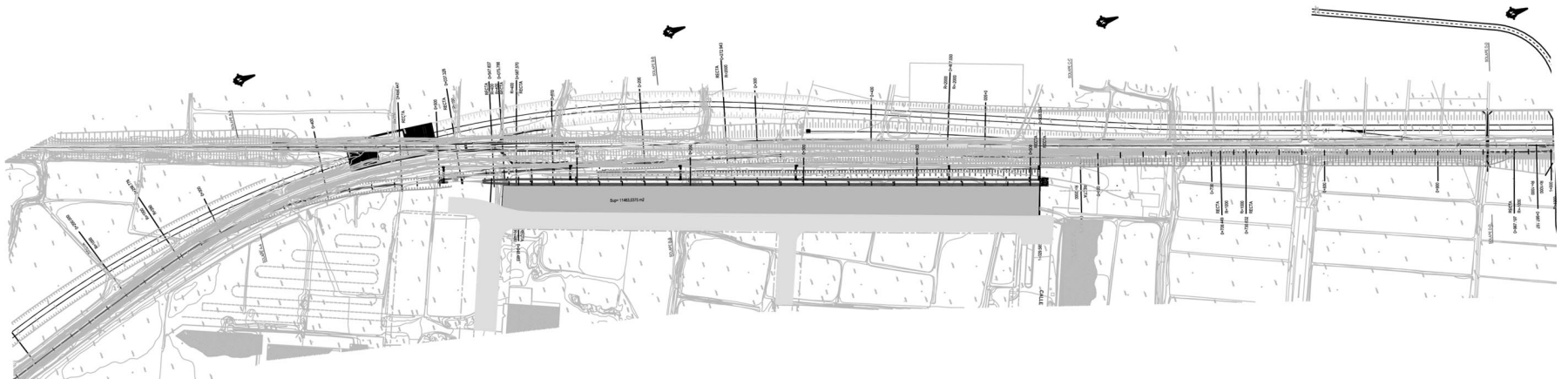
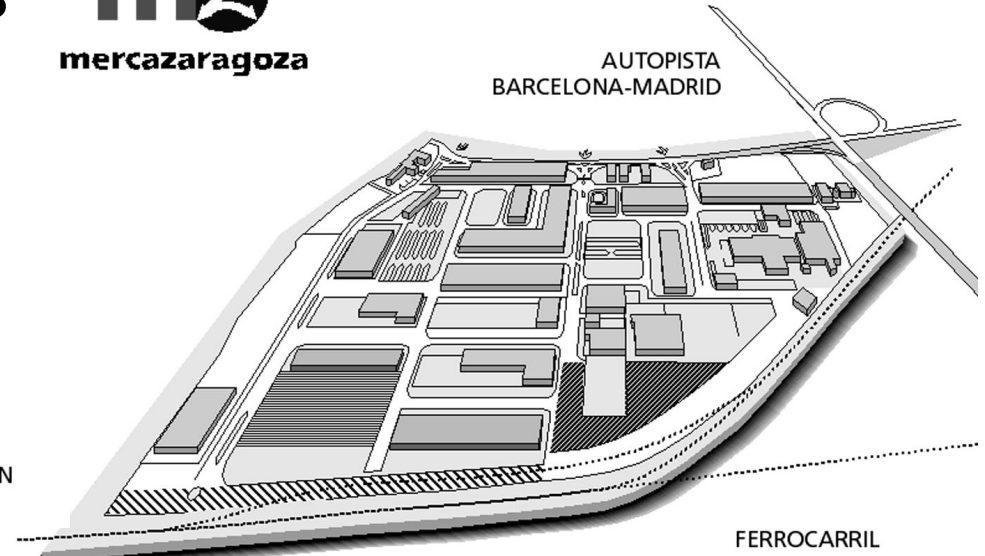


PLANOS DETALLE

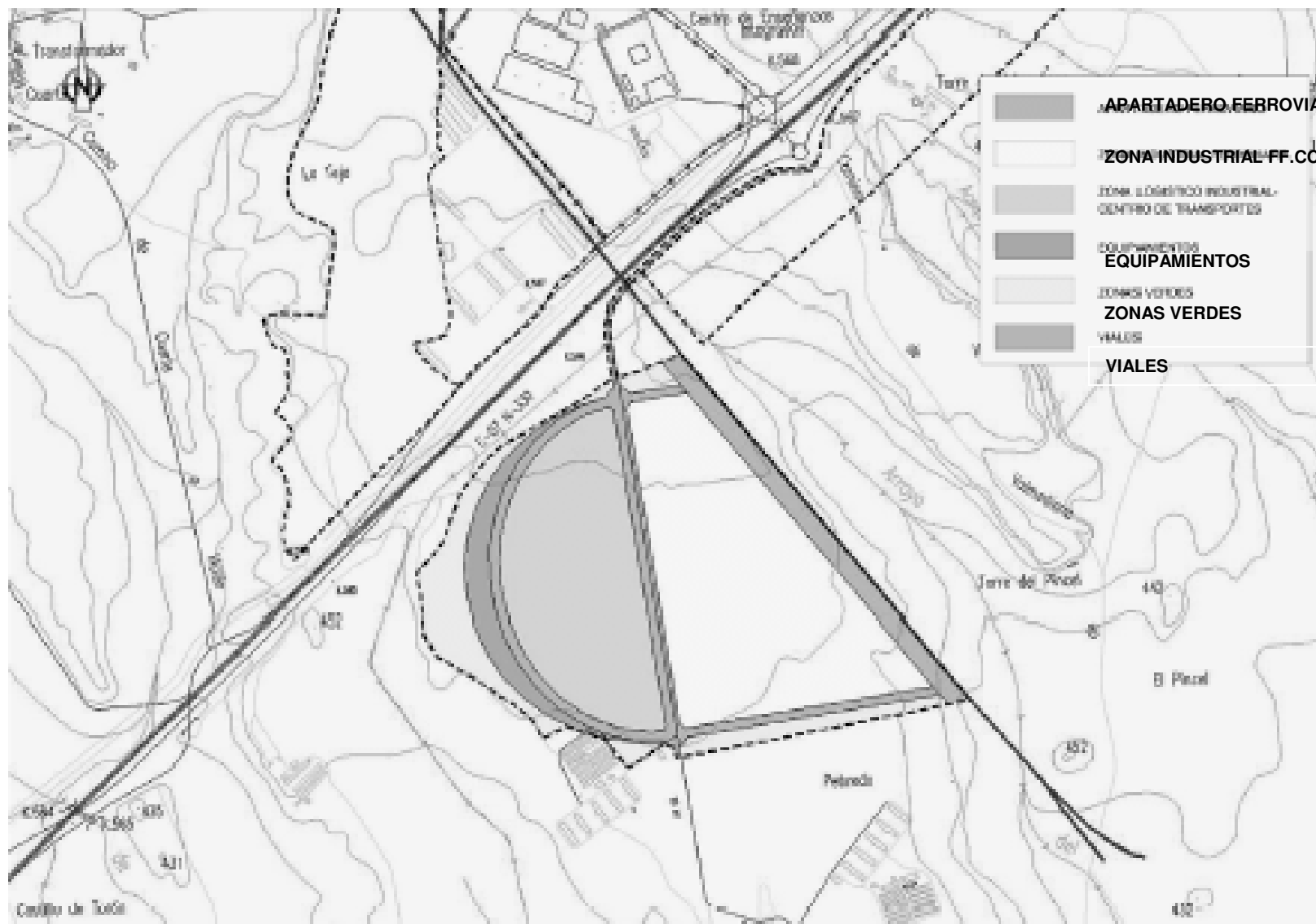
- Instalaciones portuarias
- Apartadero ferroviario



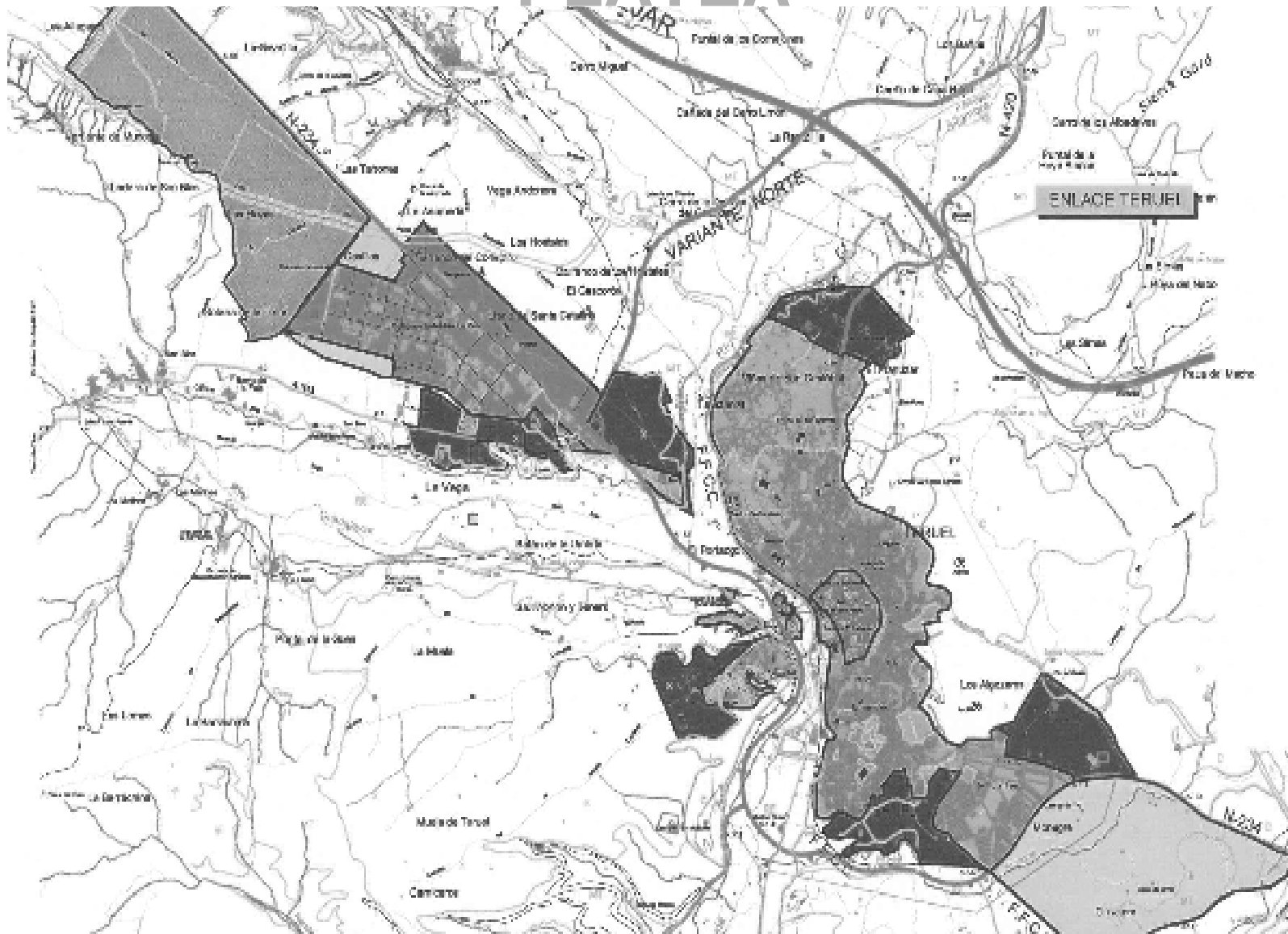
-  APARCAMIENTO DE CAMIONES
-  ZONA DE MOVIMIENTO DE CONTENEDORES
-  VIA RECEPCIÓN-EXPEDICIÓN MUELLE



ORDENACIÓN PRELIMINAR PLATAFORMA LOGÍSTICO-INDUSTRIAL HUESCA



PLATAFORMA LOGÍSTICA DE TERUEL PLATEA



PLATAFORMA LOGÍSTICA PLATEA GESTIÓN

SUPERFICIE TOTAL: 2.581.325 m²

USOS TERCIARIOS: 124.569 m²

USOS TECNOLÓGICOS: 203.604 m²

USO INDUSTRIAL: 519.390 m²

USO FERROVIARIO: 575.484 m²

PRINCIPALES PROYECTOS LOGÍSTICOS DEL GOBIERNO DE ARAGÓN EN CIFRAS

- PLAZA. Zaragoza. 12 millones de m²
- PLATEA. Teruel. 2,3 millones de m²
- PLATAFORMA Huesca. 1'2 millones m²
- Centro TRANSPORTES Fraga. 0'9 millones m²
- El Burgo. 0'6 millones de m²
- Villanueva de Gállego. 0'45 millones de m²